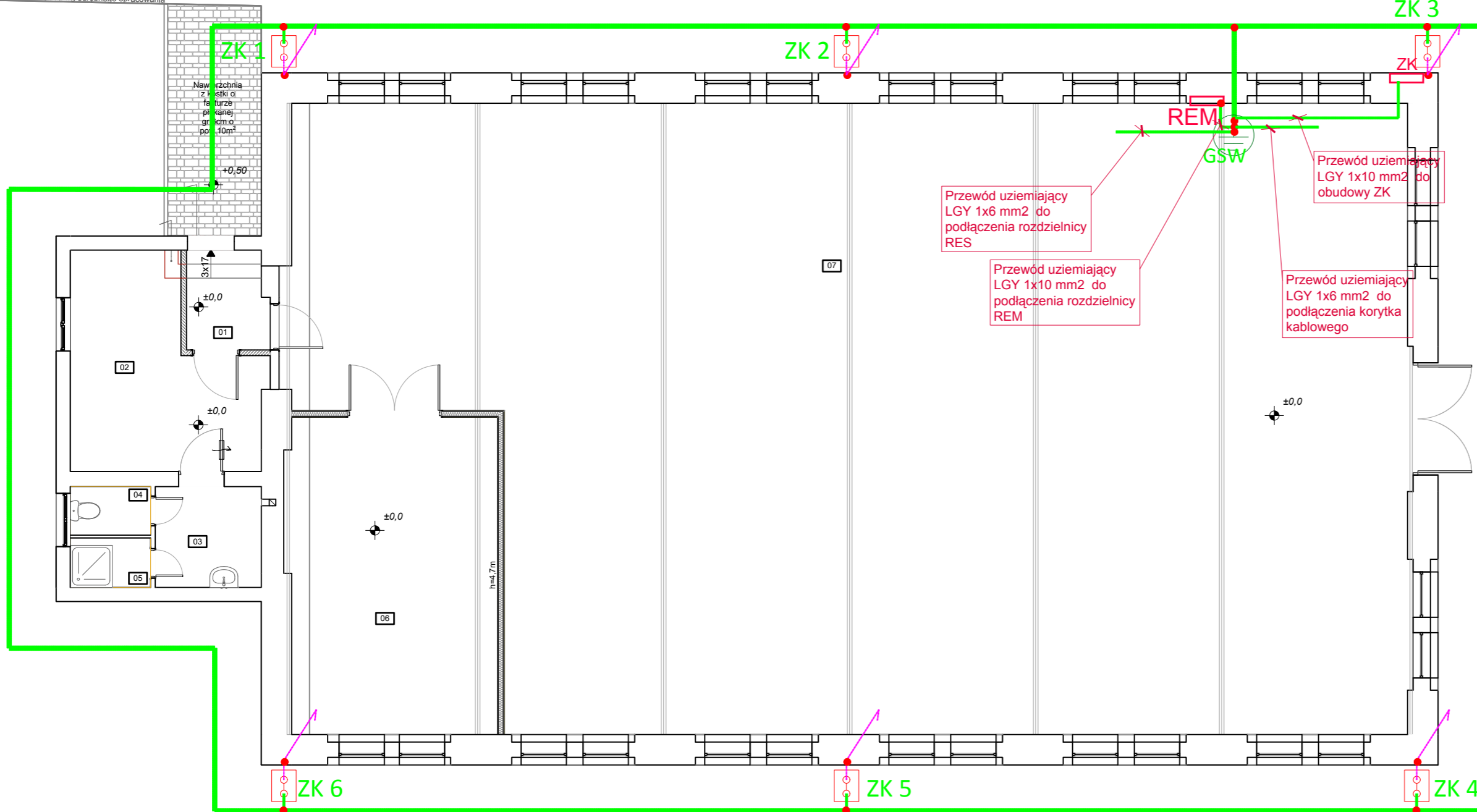


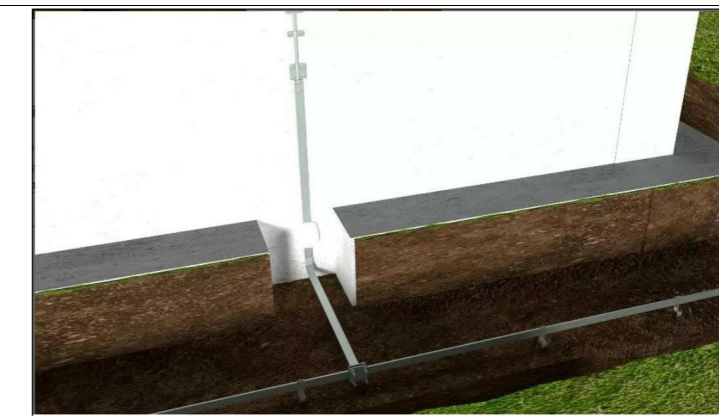
B1

Projektowana nawierzchnia wg odrębnego opracowania



# LEGENDA

PRZYKŁADOWY SZKIC WYKONANIA PRAC INSTALACYJNYCH



- Uziom otokowy FeZn 30x4
  - GSW - Główna szyna połączeń wyrównawczych
  - Złącze kontrolne montowane na elewacji
  - Przewody odprowadzające ułożone natynkowo na elewacji budynku
1. Instalację uziemiającą wykonać jako uziom otokowy z płaskownika FeZn 30x4 mm, układany w gruncie:
    - na głębokości min. 0,7 m,
    - w odległości min. 1,0 m od budynku.
  3. Połączenia uziomu w gruncie należy wykonywać jako spawane, o długości min. 5 cm, z zabezpieczeniem antykorozyjnym miejsc połączeń.
  4. Połączenia w złączach kontrolnych oraz przyłączenia do urządzeń należy wykonywać jako rozłączne (śrubowe/systemowe).
  5. Rezystancja uziemienia dla instalacji odgromowej powinna spełniać warunek:  $R \leq 10 \Omega$ .
  6. Należy wykonać główną szynę połączeń wyrównawczych (GSW) w miejscu wprowadzenia instalacji do budynku. Do GSW należy przyłączyć:
    - instalacje metalowe (wodociągowe, kanalizacyjne, CO, gazowe),
    - konstrukcje stalowe,
    - rozdzielnice elektryczne,
    - inne dostępne części przewodzące.
  10. Od uziomu należy wykonać wypusty uziemiające do:
    - rozdzielnic elektrycznych (REM, RES),
    - GSW,
    - innych instalacji wymagających uziemienia.
  13. Instalacja odgromowa musi być skoordynowana z ochroną przepięciową:
    - w rozdzielnicach głównej REM zastosowano ochronnik przepięć Typ 1+2 (układ 3+1),
    - w rozdzielnicach RES zastosowano ochronnik przepięć Typ 2 (układ 3+1).
  15. Wszystkie elementy instalacji odgromowej powinny spełniać wymagania norm PN-EN 62305 oraz PN-EN 62561 (elementy urządzenia piorunochronnego).
  16. Po wykonaniu instalacji należy sporządzić metrykę urządzenia piorunochronnego oraz wykonać pomiary odbiorcze, w tym pomiar rezystancji uziemienia.

Zastrzega się wszelkie prawa wynikające z ustawy o prawie autorskim.

**Cyberos Sp. z o.o.**  
 ul. Spokojna 10A, 64-140  
 Włoszakowice  
 tel.: 500094349, 500094348,  
 e-mail: biuro@cyberos.eu

STUDIUM DOKUMENTACJI:		<b>PROJEKT TECHNICZNY</b>	
NAZWA ZADANIA:		Przebudowa budynku kotłowni na terenie ZS Nr 3 w Sławięcicach na magazyn obrony cywilnej oraz budowa ogrodzenia wzdłuż granicy działki 371/11	
ADRES OBIEKTU:		Działka nr 371/11 obręb Sławięcice ul. Sławięcicka 79,47-230 Kędzierzyn-Koźle	
INWESTOR:		Powiat Kędzierzyński-Kozielski Plac Wolności 13, 47-220 Kędzierzyn-Koźle	
TEMAT RYSUNKU:		Instalacja uziemiająca	
ZESPÓŁ PROJEKTANTÓW:		SPECJALNOŚĆ:	NUMER UPRAWNIENI:
Projektant	mgr inż. Alina Franciszka Król	Instalacje elektryczne	upr. nr WKP/0205/POOE/16
Projektant sprawdzający	mgr inż. Rafał Bazylewicz	Instalacje elektryczne	upr. nr WKP/0446/PWOE/16
Opracowujący	Przemysław Król	Instalacje elektryczne	
Opracowujący	Włodzimierz Wróblewski	Instalacje elektryczne	
data:	04.2026	skala:	1:100
		nr rysunku:	IE-01